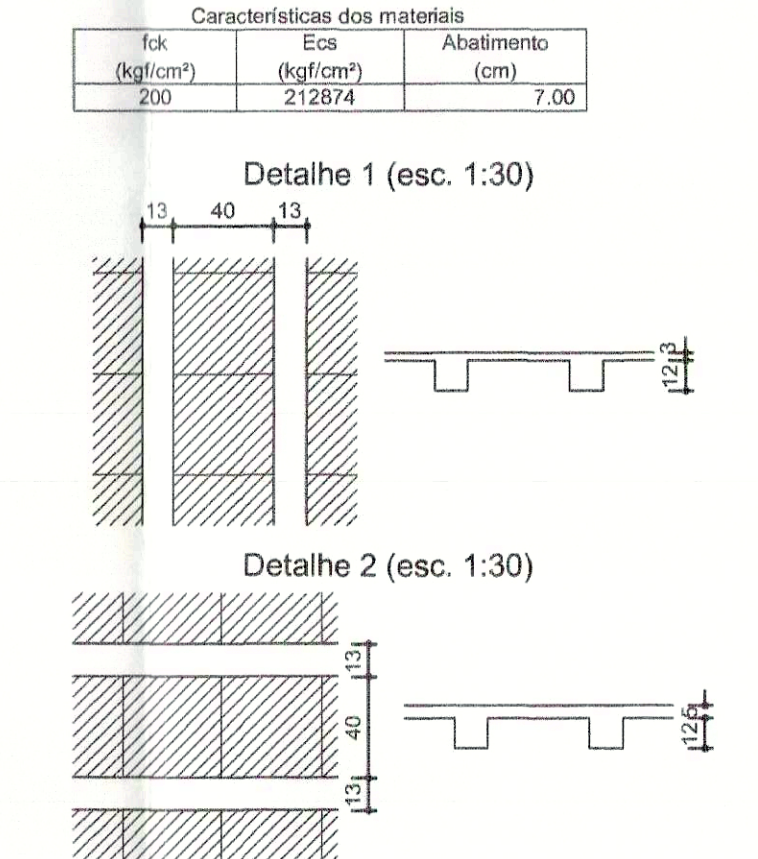


Forma do pavimento FORRO
escala 1:50

Vigas			
Nome	Seção	Esquadro	Nível
VF1	12x40	0	336
VF2	12x40	0	336
VF3	12x40	0	336
VF4	12x40	0	336
VF5	12x40	0	336
VF6	12x40	0	336
VF7	12x40	0	336
VF8	12x40	0	336
VF9	12x40	0	336
VF10	12x40	23	359
VF11	12x40	0	336
VF12	12x40	25	361
VF13	12x40	0	336
VF14	12x40	23	361
VF15	12x40	0	336
VF16	12x40	0	336
VF17	12x40	0	336
VF18	12x40	0	336
VF19	12x40	23	359
VF20	12x40	0	336
VF21	12x40	0	336
VF22	12x40	0	336
VF23	12x40	0	336
VF24	12x40	0	336
VF25	12x40	0	336
VF26	12x40	0	336
VF27	12x40	0	336
VF28	12x40	0	336
VF29	12x40	0	336
VF30	12x40	0	336
VF31	12x40	0	336
VF32	12x40	0	336
VF33	12x40	0	336
VF34	12x40	0	336
VF35	12x40	0	336
VF36	12x40	0	336
VF37	12x40	0	336
VF38	12x40	0	336
VF39	12x40	0	336
VF40	12x40	0	336
VF41	12x40	0	336
VF42	12x40	0	336
VF43	12x40	43	379

Blocos de enchimento				
Detalhe	Tipo	Nome	Dimensões (cm)	Quantidade
12	EPS Unidirecional	B124040	12 x 40 x 40	2202

Lajes					
Nome	Tipo	Altura (cm)	Esquadro (cm)	Nível (cm)	Sobrecarga (kg/m²)
LF1	Pré-moldada	15	0	336	150
LF2	Pré-moldada	15	0	336	150
LF3	Pré-moldada	15	0	336	150
LF4	Pré-moldada	15	0	336	150
LF5	Pré-moldada	15	0	336	150
LF6	Pré-moldada	15	0	336	150
LF7	Pré-moldada	15	0	336	150
LF8	Pré-moldada	15	0	336	150
LF9	Pré-moldada	15	0	336	150
LF10	Pré-moldada	17	0	336	150
LF11	Pré-moldada	15	0	336	250
LF12	Pré-moldada	15	0	336	150
LF13	Pré-moldada	15	0	336	150
LF14	Pré-moldada	15	0	336	150
LF15	Pré-moldada	15	0	336	150
LF16	Pré-moldada	15	0	336	150
LF17	Pré-moldada	15	0	336	150
LF18	Pré-moldada	15	0	336	150
LF19	Pré-moldada	15	0	336	150



PREFEITURA CREA

SECRETARIA MUNICIPAL DE SAÚDE - SEMUS

SECRETARIA MUNICIPAL DE SAÚDE - ASSESSORIA DE ARQUITETURA

PROPRIETÁRIO

SECRETARIA MUNICIPAL DE SAÚDE

ENF. CIVIL ESPINO MATIAS TAVARES

PROJETO ESTRUTURAL EXECUTIVO

10/15

UNIDADE DE SAÚDE DA FAMÍLIA (MORADÁ DO SOL)

MORADÁ DO SOL, ST2, QD 54A, LT 11 PALMAS/TO

2.604,77m²

495,49m²

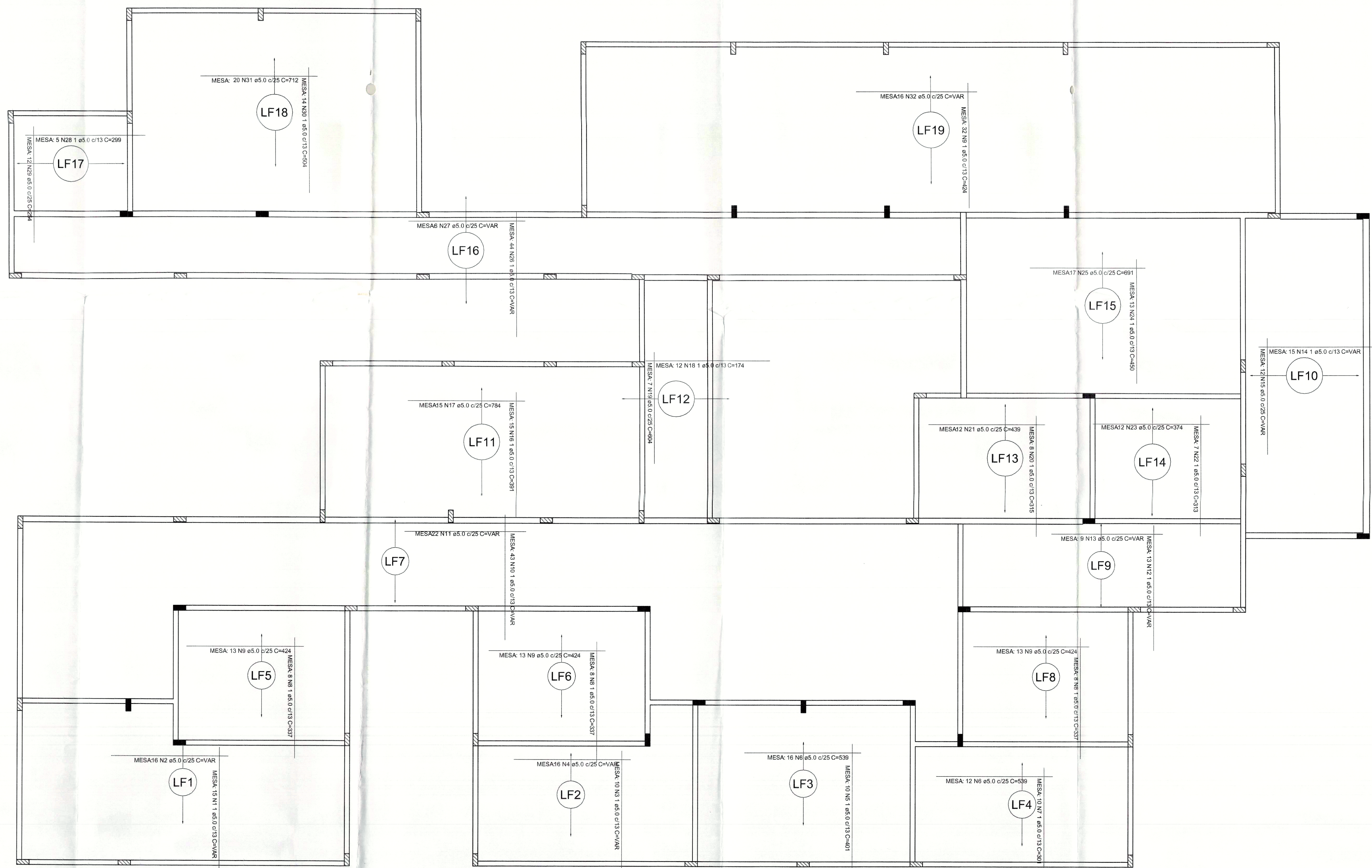
19%

MARÇO/2012

SANDBR CONDE

PLANTA DE FORMA DO FORRO
RELAÇÃO DO AÇO

SHP
ENGENHARIA LTDA



Armação positiva das lajes do pavimento FORRO
escala 1:50

RELAÇÃO DO AÇO

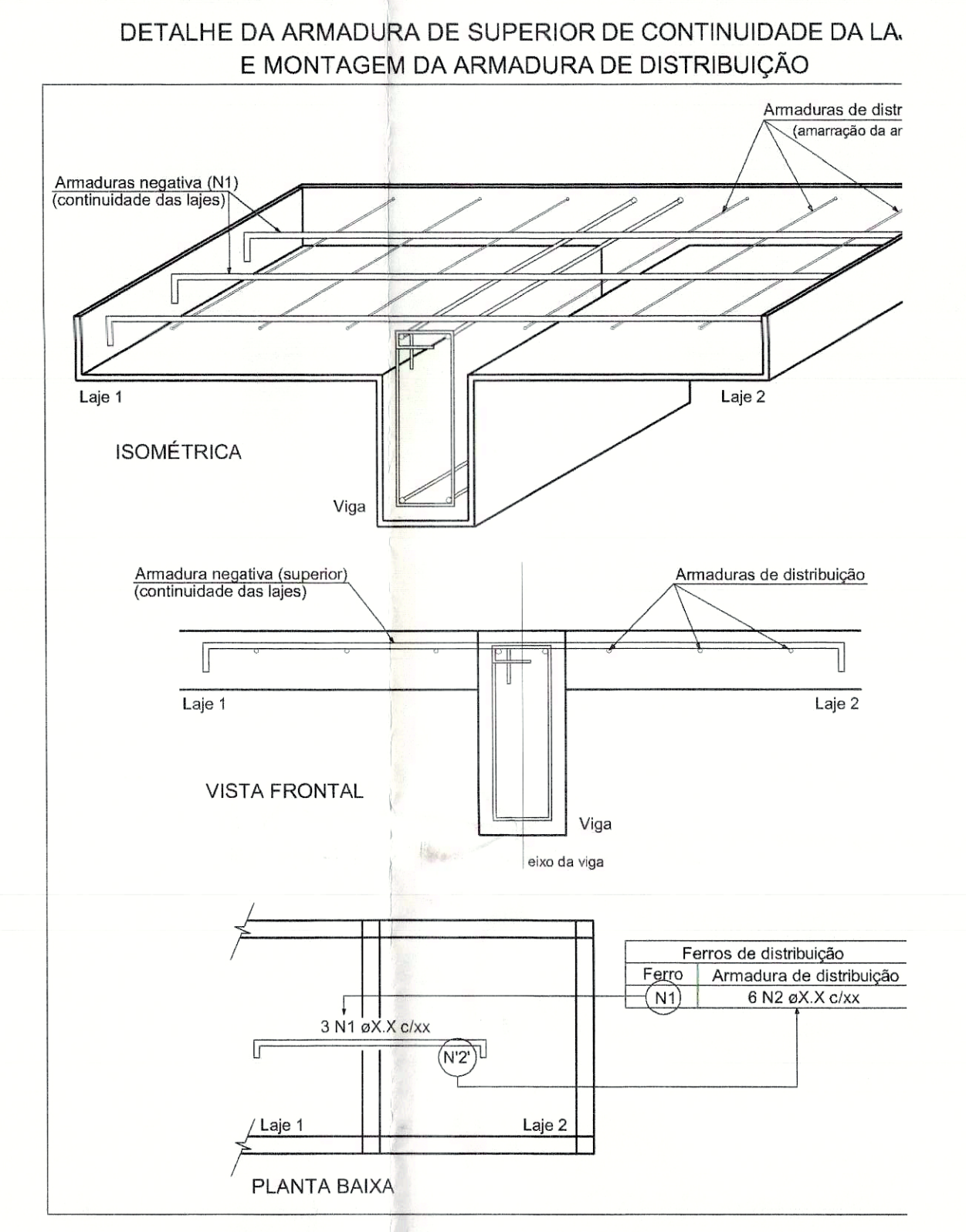
Positivos

AÇO	N	DIAM	Q	LIMIT (cm)	C TOTAL (cm)
60	1	5.0	15	VAR	VAR
	2	5.0	16	VAR	VAR
	3	5.0	15	VAR	VAR
	4	5.0	16	VAR	VAR
	5	5.0	15	VAR	4010
	6	5.0	28	539	15092
	7	5.0	15	3011	3010
	8	5.0	24	337	8088
	9	5.0	7	424	3014
	10	5.0	43	VAR	VAR
	11	5.0	22	VAR	31614
	12	5.0	13	VAR	VAR
	13	5.0	8	VAR	VAR
	14	5.0	15	VAR	VAR
	15	5.0	12	VAR	VAR
	16	5.0	10	3011	5883
	17	5.0	7	264	11760
	18	5.0	12	174	2088
	19	5.0	7	604	4228
	20	5.0	8	315	2520
	21	5.0	12	430	5160
	22	5.0	7	313	2191
	23	5.0	17	314	4488
	24	5.0	13	450	5890
	25	5.0	17	591	11747
	26	5.0	44	VAR	VAR
	27	5.0	8	VAR	1004
	28	5.0	5	299	1495
	29	5.0	12	254	3048
	30	5.0	14	504	7056
	31	5.0	20	712	14240
	32	5.0	16	VAR	27104

RESUMO DO AÇO

AÇO	DIAM	C. TOTAL (m)	PESO-10% (kg)
CABO	5.0	2965.6	485.4
PESO TOTAL			
CABO			485.4

Vol. de concreto total (C-20) = 13.67 m³
Área de forma total = 100 m²



PREFEITURA MUNICIPAL DE PALMAS
SECRETARIA MUNICIPAL DE SAÚDE
ASSESSORIA DE ARQUITETURA

Título: PROJETO ESTRUTURAL EXECUTIVO Folha: 11/15

Proprietário: SECRETARIA MUNICIPAL DE SAÚDE - SEMUS
Endereço: Qd. 103 Sul, Rua SO 07, Lote 03 - Palmas/TO

ÁREAS: 2.604,77m²
TERRENO: 2.604,77m²

ÁREA CONSTRUIDA: 485,4m²
TX. DE OCUPAÇÃO: 19%

PROPRIETÁRIO: UNIDADE DE SAÚDE DA FAMÍLIA (MORADA DO SOL)
Endereço: MORADA DO SOL, SP2, QD 54A, LT 01 PALMAS/TO

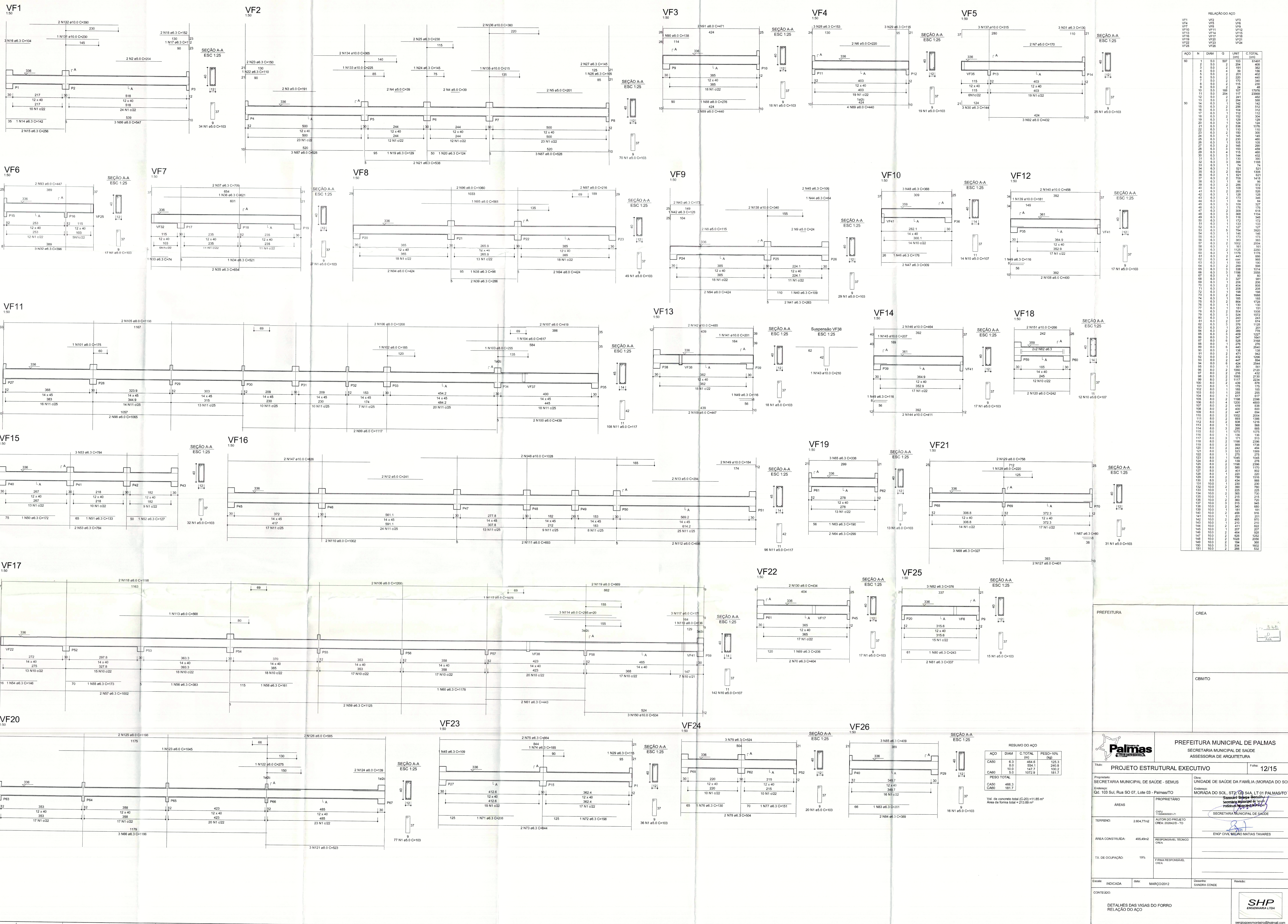
RESPONSÁVEL TÉCNICO: ENGº CIVIL EDSON MATIAS TAVARES

INDICADA: MARÇO/2012

DETALHES DAS LAJES DO FORRO
RELAÇÃO DO AÇO



sergiogeomestraria@gmail.com
(63) 9464.9661



RELAÇÃO DO AÇO

AÇO	N	DIAM	L	Q	UNID	C.TOTAL
60	1	5.0	897	103	61601	
	2	5.0	204	204	408	
	3	5.0	2	191	382	
	4	5.0	20	20	400	
	5	5.0	220	220	440	
	6	5.0	2	115	230	
	7	5.0	2	115	230	
	8	5.0	2	115	230	
	9	5.0	2	115	230	
	10	5.0	185	107	1776	
	11	5.0	2	117	234	
	12	5.0	2	241	482	
	13	5.0	2	110	220	
	14	5.0	2	235	470	
	15	5.0	2	235	470	
	16	5.0	2	112	224	
	17	5.0	2	112	224	
	18	5.0	2	112	224	
	19	5.0	2	129	258	
	20	5.0	2	115	230	
	21	5.0	2	230	460	
	22	5.0	2	145	290	
	23	5.0	2	145	290	
	24	5.0	2	145	290	
	25	5.0	2	145	290	
	26	5.0	2	145	290	
	27	5.0	2	145	290	
	28	5.0	2	145	290	
	29	5.0	3	103	489	
	30	5.0	3	115	495	
	31	5.0	3	144	432	
	32	5.0	3	130	390	
	33	5.0	3	145	450	
	34	5.0	3	145	450	
	35	5.0	3	145	450	
	36	5.0	3	145	450	
	37	5.0	3	145	450	
	38	5.0	3	145	450	
	39	5.0	3	145	450	
	40	5.0	3	145	450	
	41	5.0	3	145	450	
	42	5.0	3	145	450	
	43	5.0	3	145	450	
	44	5.0	3	145	450	
	45	5.0	3	145	450	
	46	5.0	3	145	450	
	47	5.0	3	145	450	
	48	5.0	3	145	450	
	49	5.0	3	145	450	
	50	5.0	3	145	450	
	51	5.0	3	145	450	
	52	5.0	3	145	450	
	53	5.0	3	145	450	
	54	5.0	3	145	450	
	55	5.0	3	145	450	
	56	5.0	3	145	450	
	57	5.0	3	145	450	
	58	5.0	3	145	450	
	59	5.0	3	145	450	
	60	5.0	3	145	450	
	61	5.0	3	145	450	
	62	5.0	3	145	450	
	63	5.0	3	145	450	
	64	5.0	3	145	450	
	65	5.0	3	145	450	
	66	5.0	3	145	450	
	67	5.0	3	145	450	
	68	5.0	3	145	450	
	69	5.0	3	145	450	
	70	5.0	3	145	450	
	71	5.0	3	145	450	
	72	5.0	3	145	450	
	73	5.0	3	145	450	
	74	5.0	3	145	450	
	75	5.0	3	145	450	
	76	5.0	3	145	450	
	77	5.0	3	145	450	
	78	5.0	3	145	450	
	79	5.0	3	145	450	
	80	5.0	3	145	450	
	81	5.0	3	145	450	
	82	5.0	3	145	450	
	83	5.0	3	145	450	
	84	5.0	3	145	450	
	85	5.0	3	145	450	
	86	5.0	3	145	450	
	87	5.0	3	145	450	
	88	5.0	3	145	450	
	89	5.0	3	145	450	
	90	5.0	3	145	450	
	91	5.0	3	145	450	
	92	5.0	3	145	450	
	93	5.0	3	145	450	
	94	5.0	3	145	450	
	95	5.0	3	145	450	
	96	5.0	3	145	450	
	97	5.0	3	145	450	
	98	5.0	3	145	450	
	99	5.0	3	145	450	
	100	5.0	3	145	450	

RESUMO DO AÇO

AÇO	DIAM	C.TOTAL	PESO=10%
CASO	6.3	454.8	123.3
CASO	6.0	554.1	240.8
CASO	10.0	147.7	100.2
CASO	5.0	1072.8	151.7
PESO TOTAL		483.3	186.0
CASO		181.7	75.3

Vol. de concreto total (C=20) = 11,85 m³
 Área de forma total = 213,99 m²

PREFEITURA MUNICIPAL DE PALMAS
 SECRETARIA MUNICIPAL DE SAÚDE
 ASSESSORIA DE ARQUITETURA

Título: PROJETO ESTRUTURAL EXECUTIVO Data: 12/15

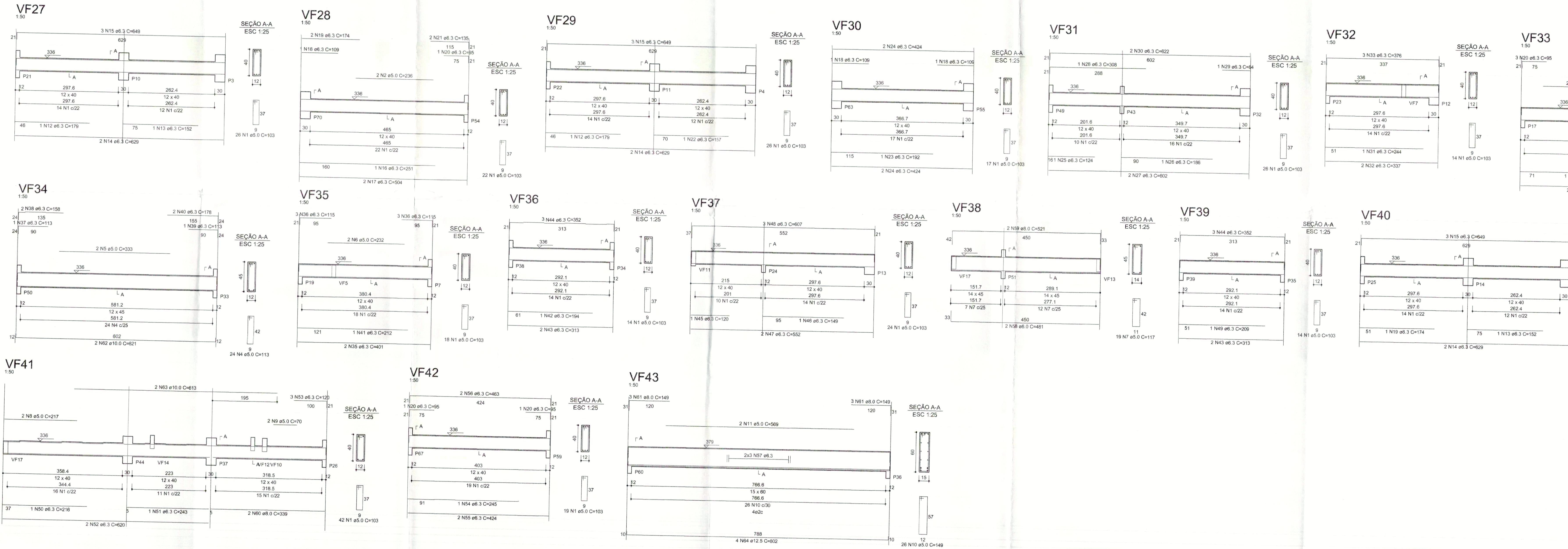
Proprietário: SECRETARIA MUNICIPAL DE SAÚDE - SEMUS
 Endereço: Qd. 103 Sul, Rua SO 07, Lote 03 - Palmas/TO

ÁREAS: 2,654,77m²
 TERREIRO: 2,654,77m²
 ÁREA CONSTRUIDA: 495,49m²
 TX. DE OCUPAÇÃO: 19%

Projeto de Engenharia de Arquitetura
SHP ENGENHARIA LTDA
 R. J. MONTENEGRO, 101 - J. J. MOREIRA - PALMAS - TO

Escrit.: INDICADA Data: MAR/2012 Desenh.: SANDRA DÓREO Revisão:

CONTEÚDO: DETALHES DAS VIGAS DO FORRO
 RELAÇÃO DO AÇO



RELAÇÃO DO AÇO

ACO	N	DIAM	Q	LIMIT (cm)	C TOTAL (cm)
60	1	5.0	308	103	31518
60	2	5.0	2	238	472
60	3	5.0	2	292	504
60	4	5.0	34	133	2712
60	5	5.0	2	331	666
60	6	5.0	2	232	468
60	7	5.0	16	117	4584
60	8	5.0	2	217	432
60	9	5.0	2	171	342
60	10	5.0	26	149	3874
60	11	5.0	2	152	304
60	12	6.3	2	179	358
60	13	6.3	9	149	581
60	14	6.3	6	629	3774
60	15	6.3	9	649	3841
60	16	6.3	1	251	251
60	17	6.3	2	564	1028
60	18	6.3	3	109	327
60	19	6.3	3	174	522
60	20	6.3	6	55	570
60	21	6.3	2	135	270
60	22	6.3	1	157	157
60	23	6.3	1	162	162
60	24	6.3	4	424	1696
60	25	6.3	1	126	126
60	26	6.3	1	180	180
60	27	6.3	1	602	602
60	28	6.3	1	308	308
60	29	6.3	1	84	84
60	30	6.3	2	622	1244
60	31	6.3	1	244	244
60	32	6.3	2	379	758
60	33	6.3	2	379	758
60	34	6.3	4	241	964
60	35	6.3	4	241	964
60	36	6.3	1	113	113
60	37	6.3	1	113	113
60	38	6.3	4	106	424
60	39	6.3	1	178	178
60	40	6.3	2	178	356
60	41	6.3	1	212	212
60	42	6.3	1	194	194
60	43	6.3	4	313	1252
60	44	6.3	6	352	2112
60	45	6.3	1	120	120
60	46	6.3	3	149	447
60	47	6.3	2	552	1104
60	48	6.3	3	607	1821
60	49	6.3	1	256	256
60	50	6.3	1	276	276
60	51	6.3	1	243	243
60	52	6.3	2	620	1240
60	53	6.3	3	120	360
60	54	6.3	1	245	245
60	55	6.3	2	424	848
60	56	6.3	1	463	463
60	57	6.3	6	609	3654
60	58	8.0	2	481	962
60	59	8.0	2	521	1042
60	60	8.0	2	336	672
60	61	8.0	6	149	894
60	62	10.0	2	621	1242
60	63	10.0	2	613	1226
60	64	12.5	4	82	328

RESUMO DO AÇO

ACO	DIAM	C TOTAL (m)	PESO-10% (kg)
CASO	6.3	402.1	108.4
CASO	8.0	33.8	15.8
CASO	10.0	34.7	16.2
CASO	12.5	32.1	34.0
CASO		443.3	75.1

PESO TOTAL
CASO 174.8
CASO 75.1

Vol. de concreto total (C=20) = 4.76 m³
Área de forma total = 67.51 m²

PREFEITURA MUNICIPAL DE PALMAS
SECRETARIA MUNICIPAL DE SAÚDE
ASSESSORIA DE ARQUITETURA

Projeto: PROJETO ESTRUTURAL EXECUTIVO
Folha: 13/15

Endereço: UNIDADE DE SAÚDE DA FAMÍLIA (MORADA DO SOL), MORADA DO SOL, QD 54A, LT 04, PALMAS/TO

ÁREAS: PROPRIETÁRIO: SAMUEL RIBEIRO TRINDADE, SECRETARIA MUNICIPAL DE SAÚDE
AUTOR DO PROJETO: ENFª CÍVIL BRUNO MATIAS TAVARES

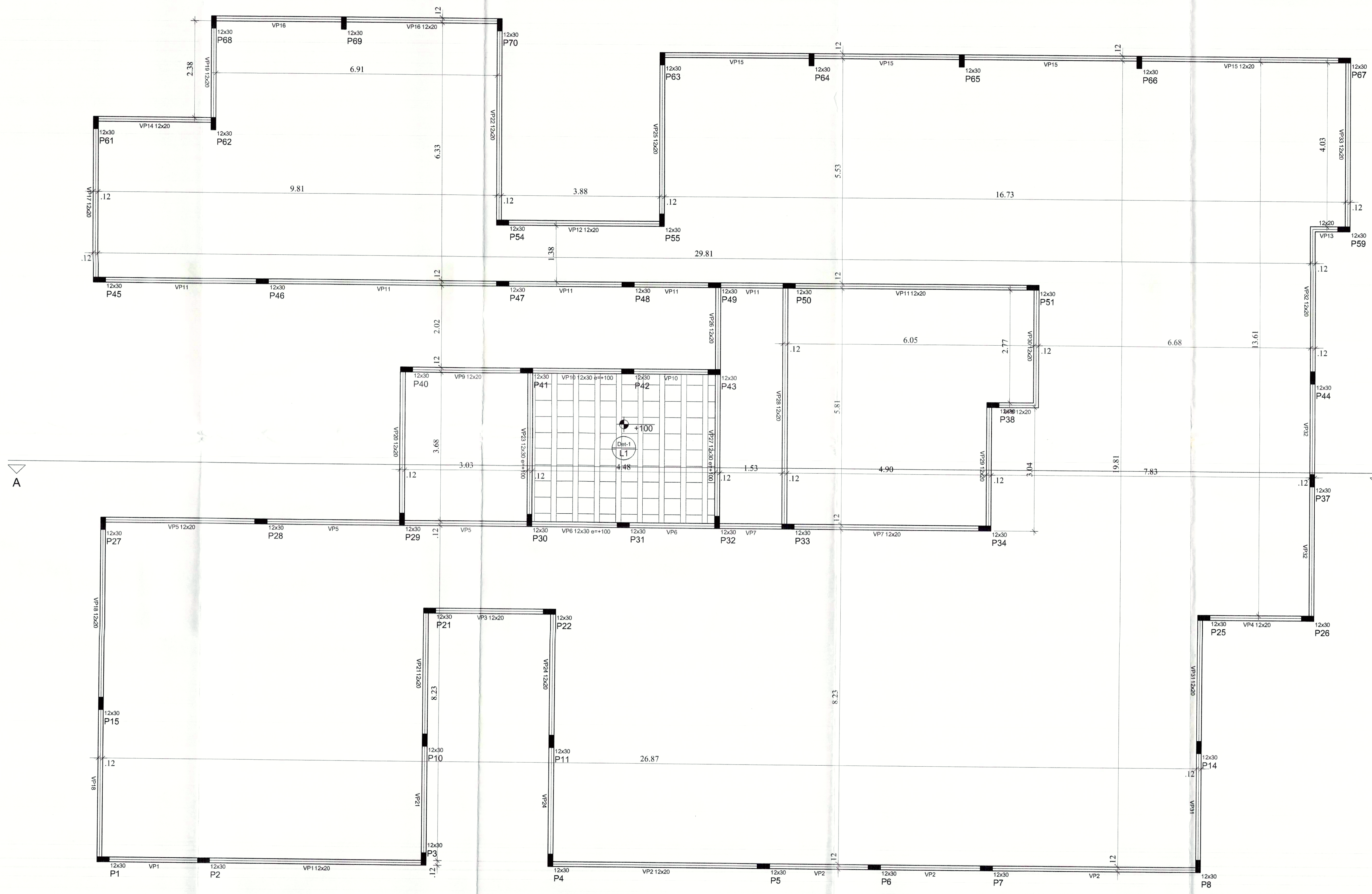
TERRENO: 2.604,77m²
ÁREA CONSTRUÍDA: 495,49m²
TX. DE OCUPAÇÃO: 18%

Projeto: INDICADA em MARÇO 2012
Assinatura: SANCIA CONDE

CONTEÚDO: DETALHES DAS VIGAS DO FORRO
RELAÇÃO DO AÇO

SHP
SERGIOMARTEIN@PALMAS.TO
(83) 8404.9601

DOCUMENTO PROTEGIDO PELA LEI DE DIREITOS AUTORAIS. AMPARO LEGAL - CULÇÕES 205 E 260 DO CONFEA.

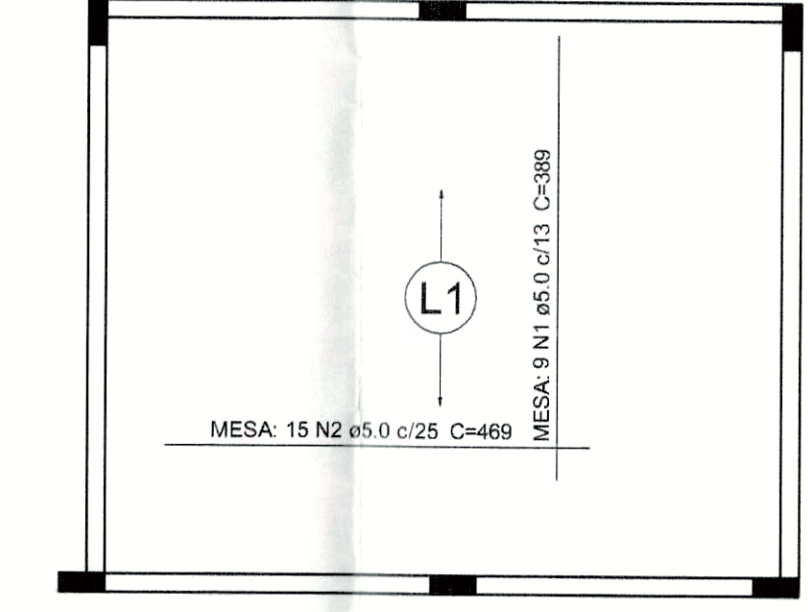
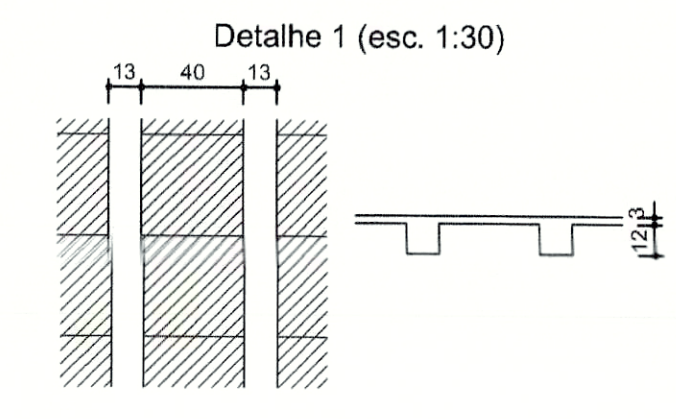


Nome	Seção	Elevação (cm)	Nível (cm)
VP1	12x20	0	400
VP2	12x20	0	400
VP3	12x20	0	400
VP4	12x20	0	400
VP5	12x20	0	400
VP6	12x20	100	500
VP7	12x20	0	400
VP8	12x20	0	400
VP9	12x20	0	400
VP10	12x30	100	500
VP11	12x30	0	400
VP12	12x20	0	400
VP13	12x20	0	400
VP14	12x20	0	400
VP15	12x20	0	400
VP16	12x20	0	400
VP17	12x20	0	400
VP18	12x20	0	400
VP19	12x20	0	400
VP20	12x20	0	400
VP21	12x20	0	400
VP22	12x20	0	400
VP23	12x20	100	500
VP24	12x20	0	400
VP25	12x20	0	400
VP26	12x20	0	400
VP27	12x30	100	500
VP28	12x20	0	400
VP29	12x20	0	400
VP30	12x20	0	400
VP31	12x20	0	400
VP32	12x20	0	400
VP33	12x20	0	400

Blocos de enchimento						
Detalhe	Tipo	Nome	Dimensões (cm)		Quantidade	
			h	l	q	
1	EPS Unidirecional	B12-40/40	12	40	40	90

Lajes					
Nome	Tipo	Alura (cm)	Elevação (cm)	Nível (cm)	Solagem (kg/m²)
L1	Plb-moldada	15	100	586	150

Características dos materiais		
fck (kgf/cm²)	Ecs (kgf/cm³)	Afastamento (cm)
20	24	7,00



Relação do aço					
Positivos					
ACQ	N	DIAM	Q	UNIT (kg)	C. TOTAL (cm)
CA80	1	5,0	9	399	3501
CA80	2	5,0	15	489	7035

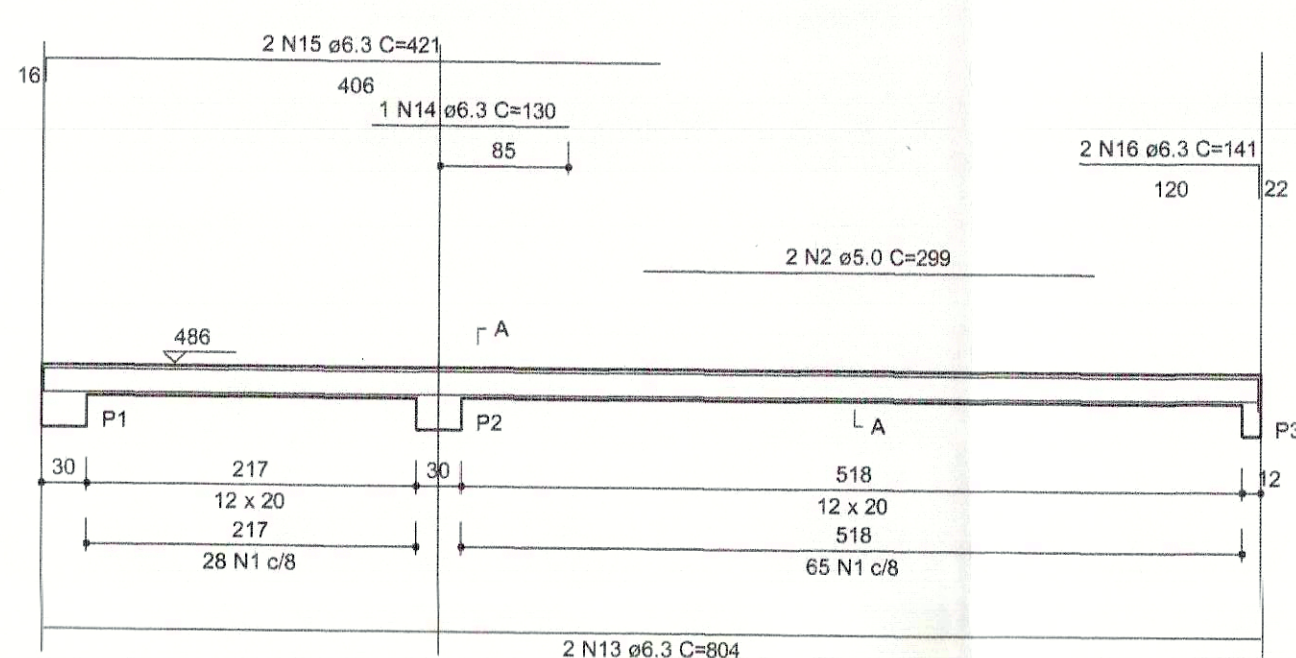
Resumo do aço					
ACQ	DIAM	C. TOTAL (m)	PESO = 90% (kg)		
CA80	5,0	109,4	17,9		
CA80	5,0				
CA80	17,9				

Vol. de concreto total (C-20) = 0,5 m³

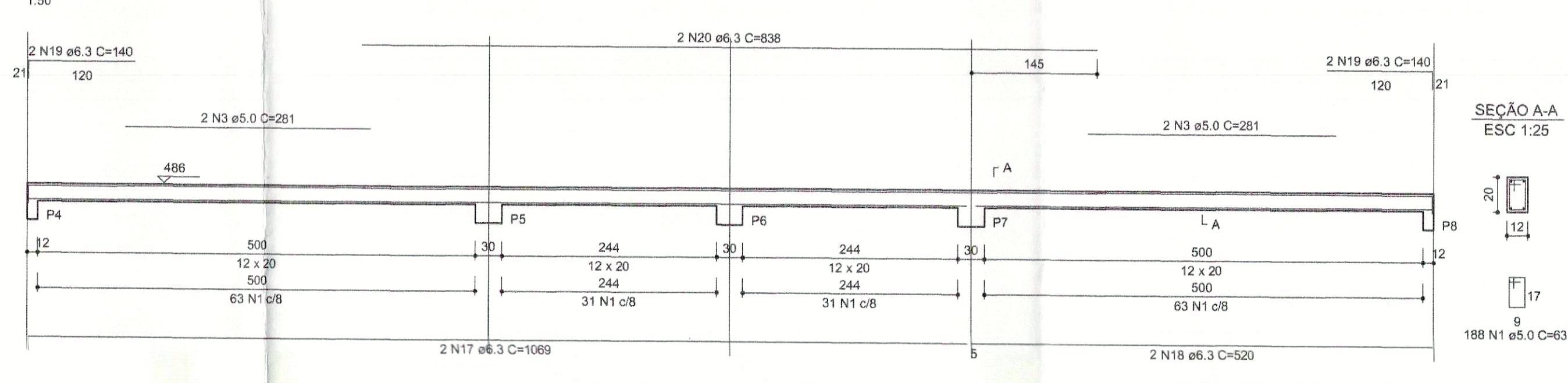
Armação positiva das lajes do pavimento PLATIBANDA escala 1:50

PREFEITURA		CREA	
		SEMUS	
		CBM/TO	
PREFEITURA MUNICIPAL DE PALMAS SECRETARIA MUNICIPAL DE SAÚDE ASSESSORIA DE ARQUITETURA			
Título: PROJETO ESTRUTURAL EXECUTIVO		Folha: 14/15	
Proprietário: SECRETARIA MUNICIPAL DE SAÚDE - SEMUS		Orgão: UNIDADE DE SAÚDE DA FAMÍLIA (MORADA DO SOL)	
Endereço: Qd. 103 Sul, Rua SO 07, Lote 03 - Palmas/TO		Endereço: MORADA DO SOL, ST 2, QD 54A, LT 01 PALMAS/TO	
ÁREAS	PROPRIETÁRIO	SECRETARIA MUNICIPAL DE SAÚDE	
TERRENO: 2.604,77m²	CREA: 020.115240009-71	ENFº CIVIL BRUNO MATIAS TAVARES	
ÁREA CONSTRUIDA: 485,49m²	RESPONSÁVEL TÉCNICO: CREA: 020.1152400-70		
TX DE OCUPAÇÃO: 18%	FIRMA RESPONSÁVEL: CREA:		
Escala: INDICADA	data: MARÇO/2012	Desenho: SANDRA GONDI	Revisão:
CONTEÚDO: PLANTA DE FORMA DA PLATIBANDA DETALHES DA LAJE RELAÇÃO DO AÇO			

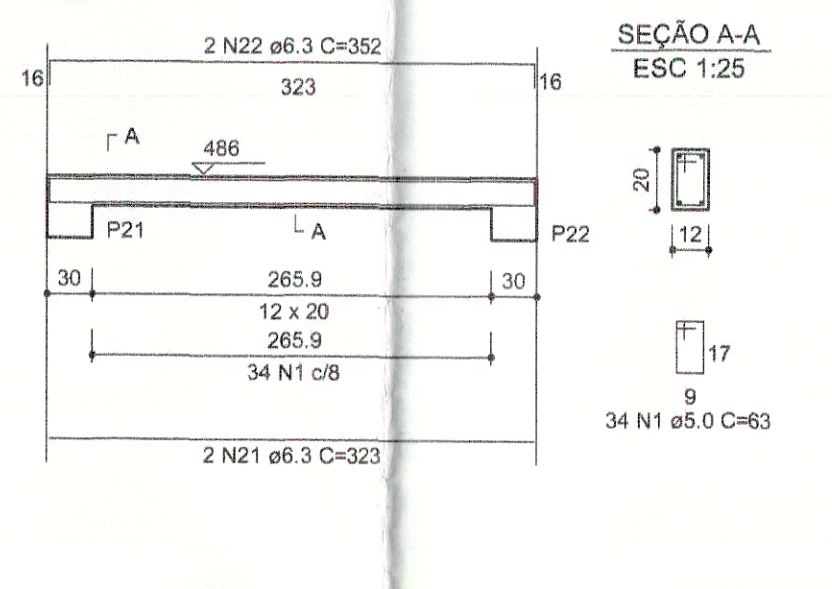
VP1



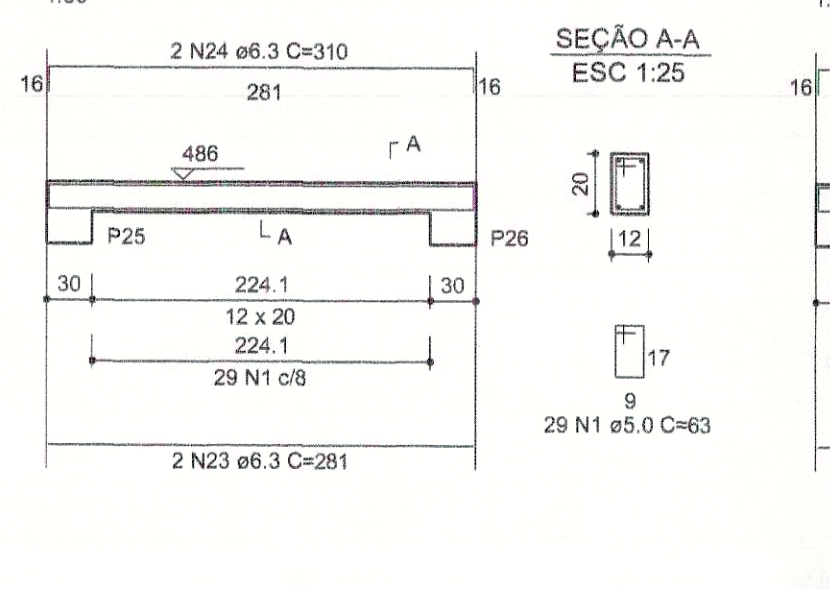
VP2



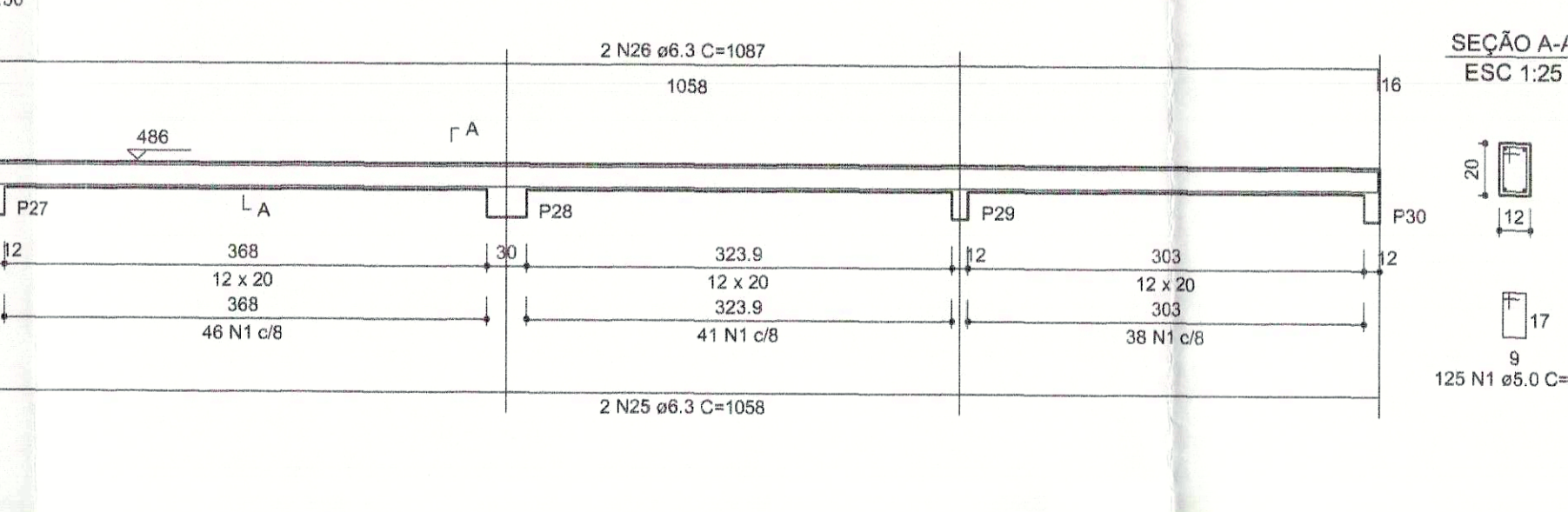
VP3



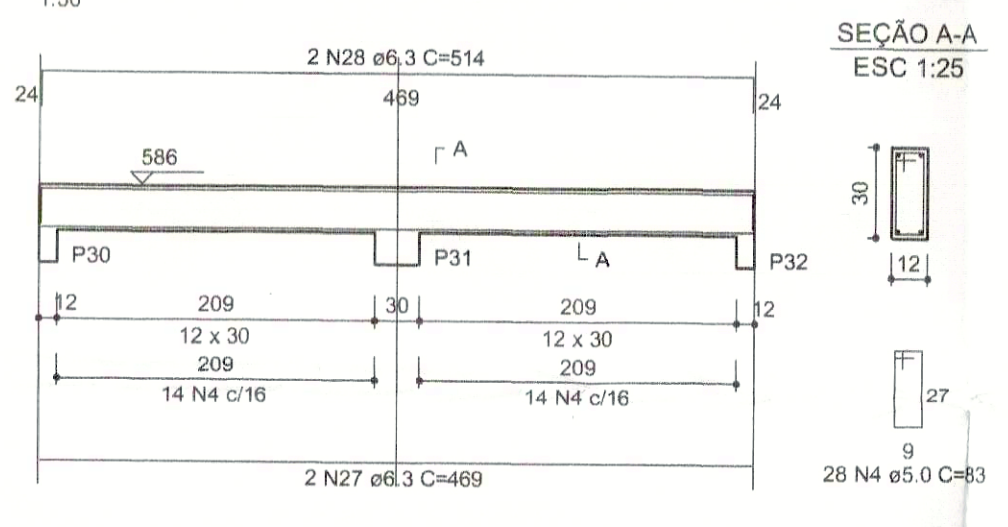
VP4



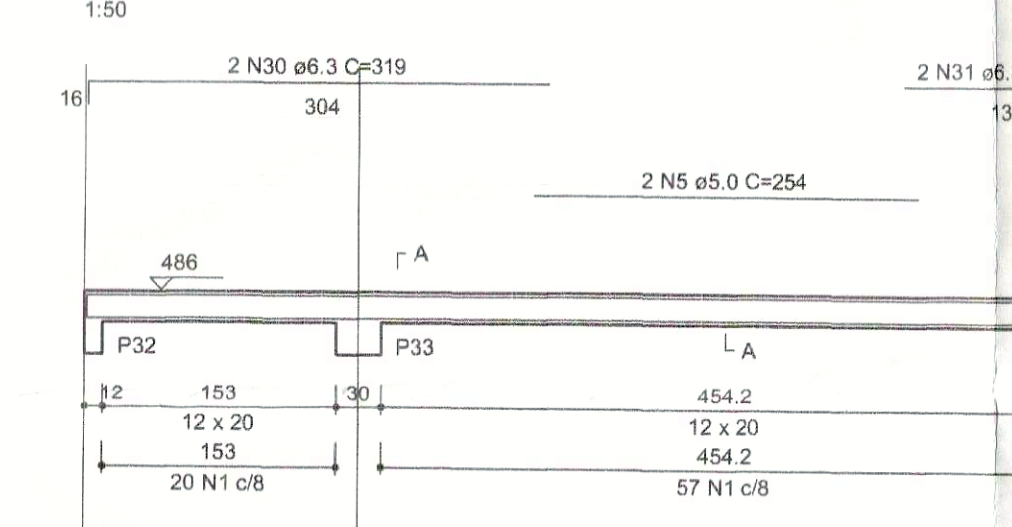
VP5



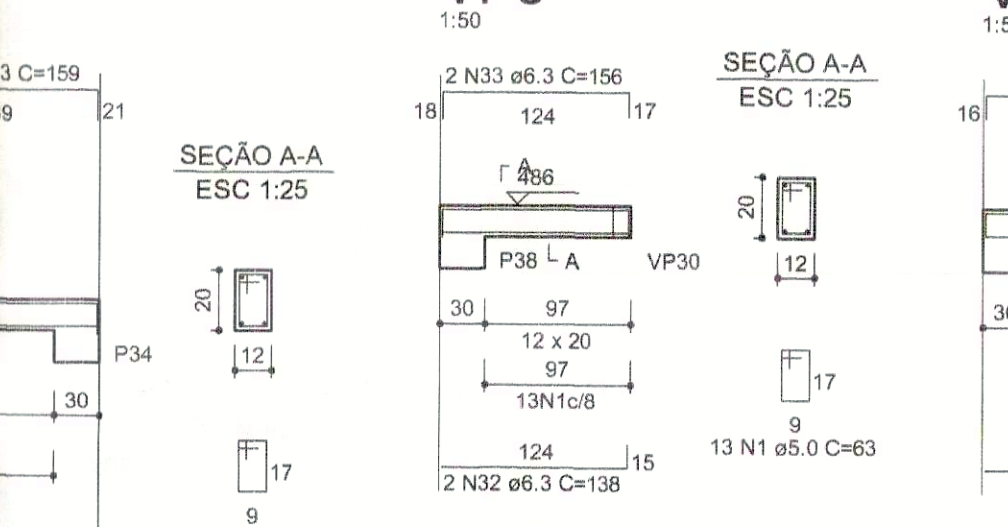
VP6



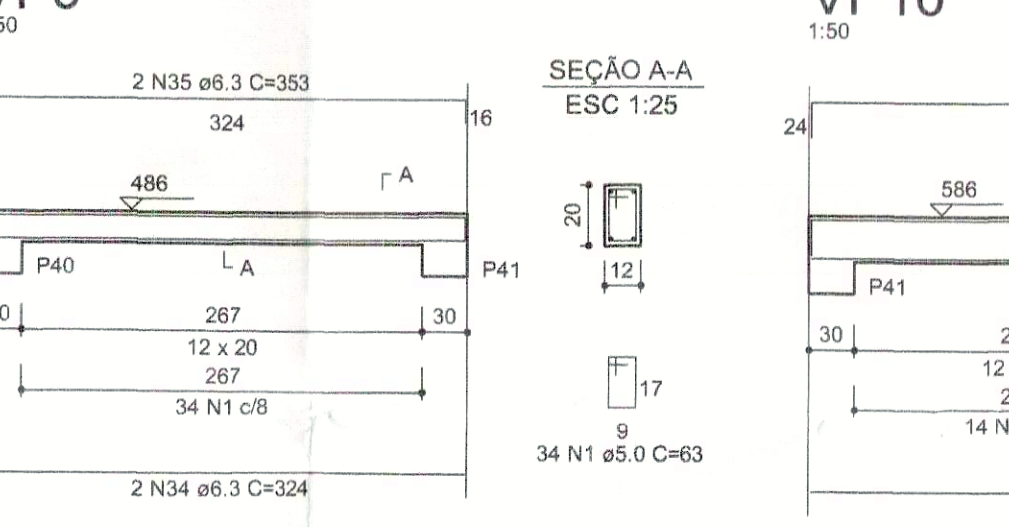
VP7



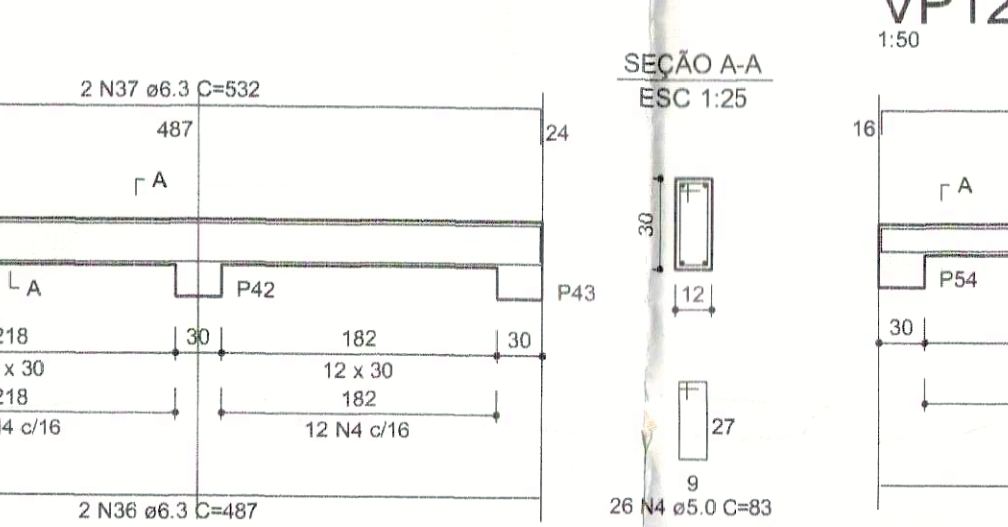
VP8



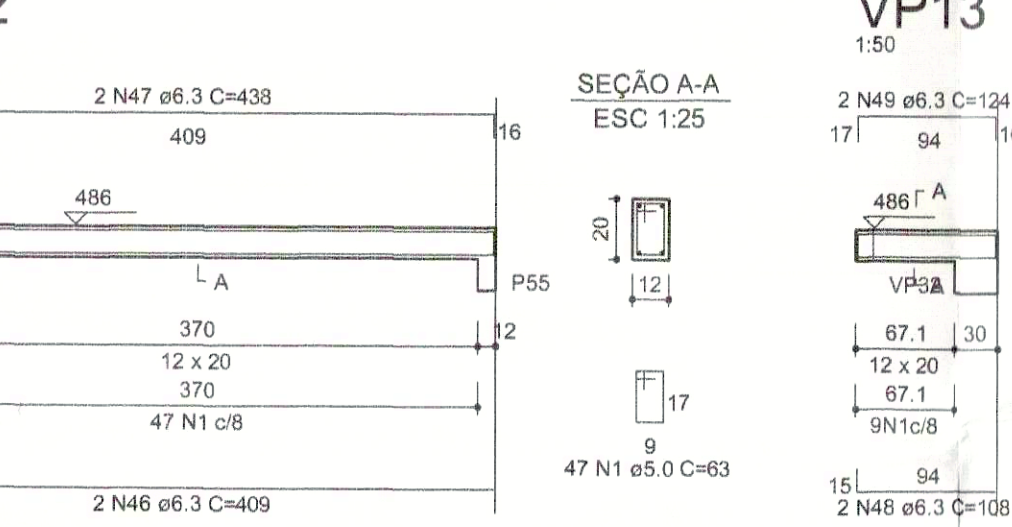
VP9



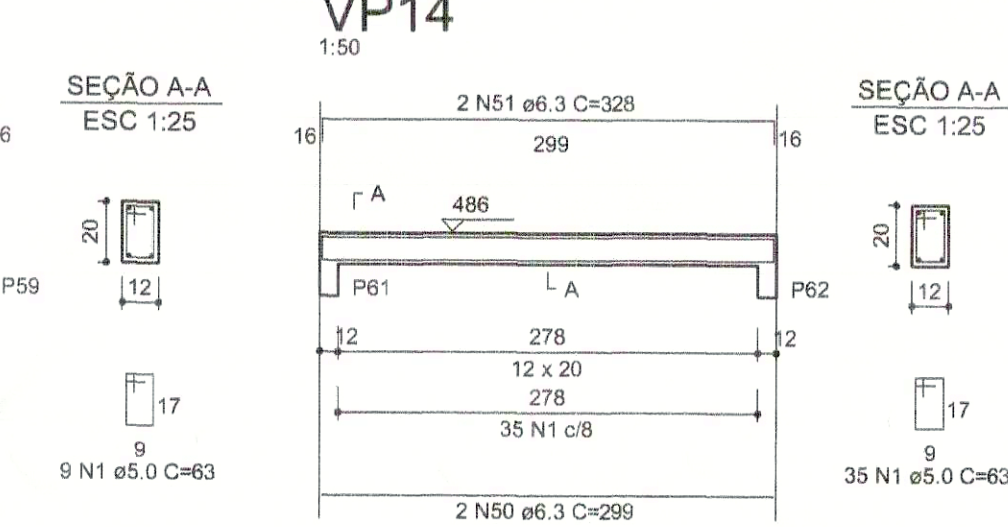
VP10



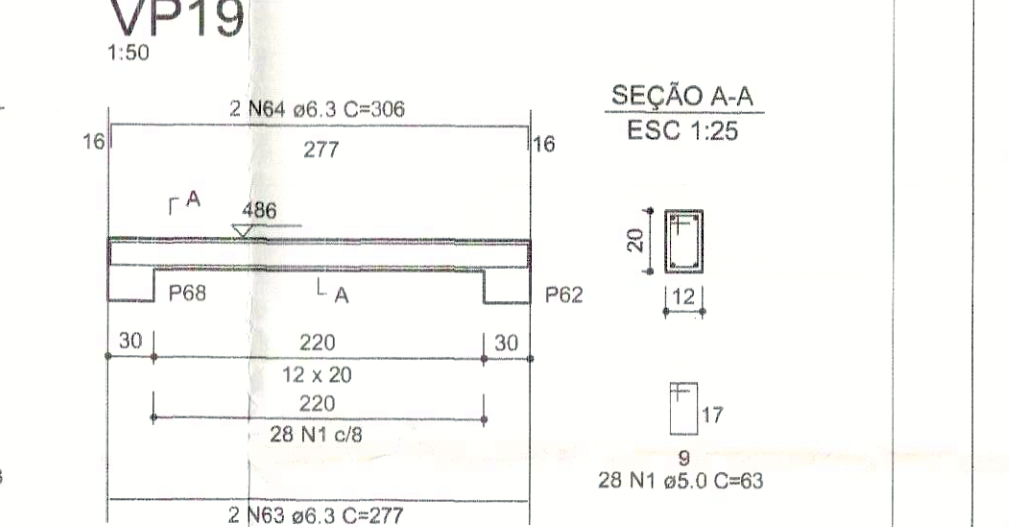
VP12



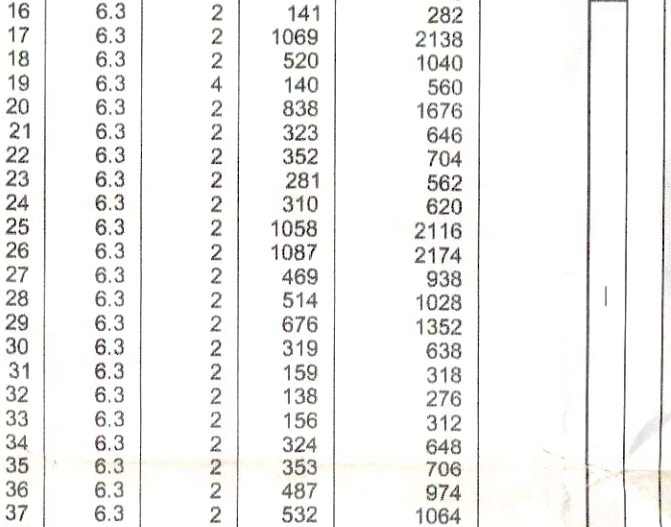
VP13



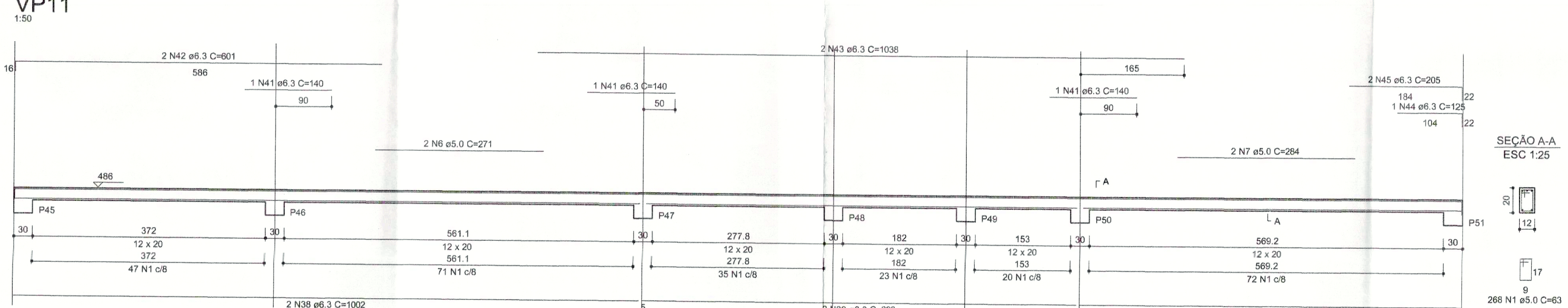
VP14



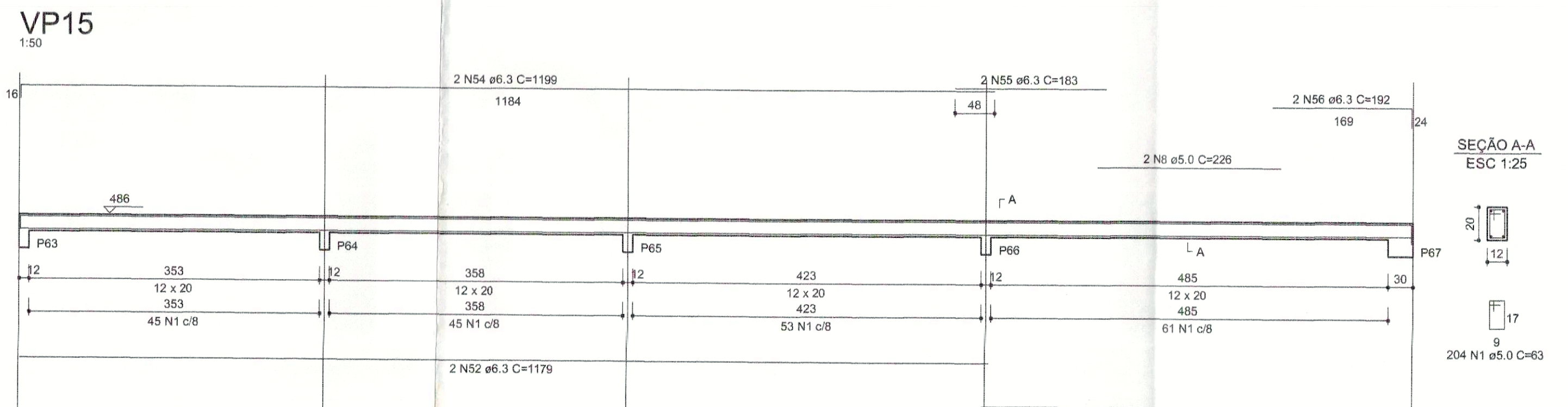
VP19



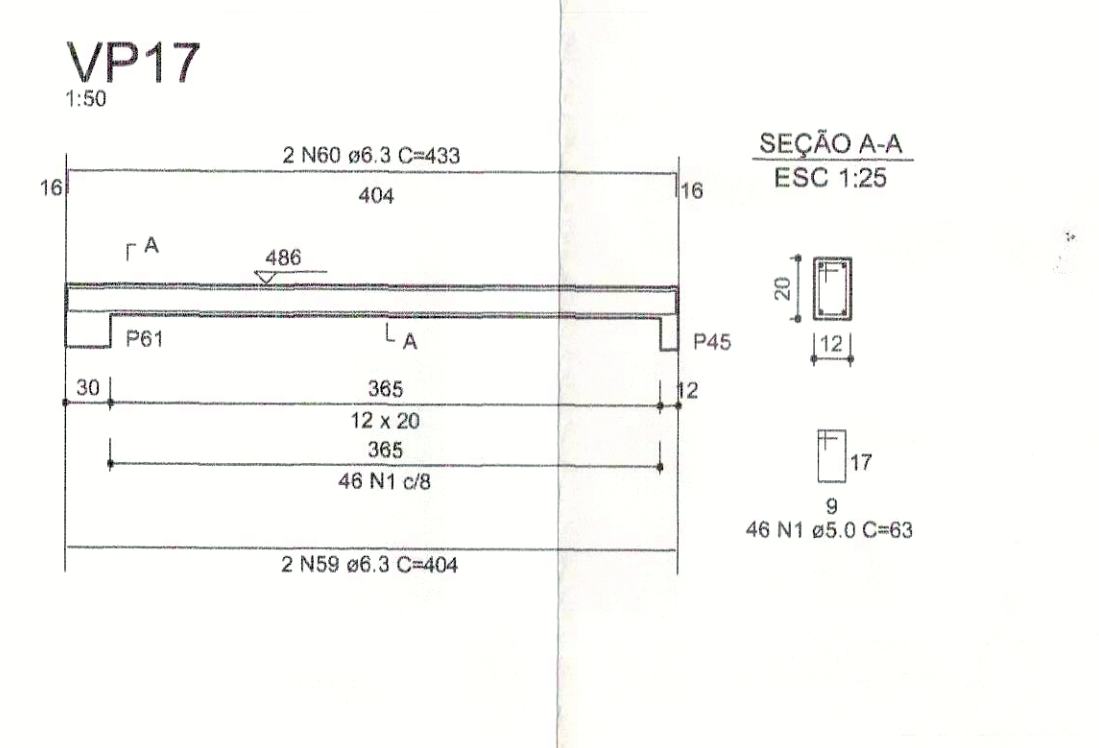
VP11



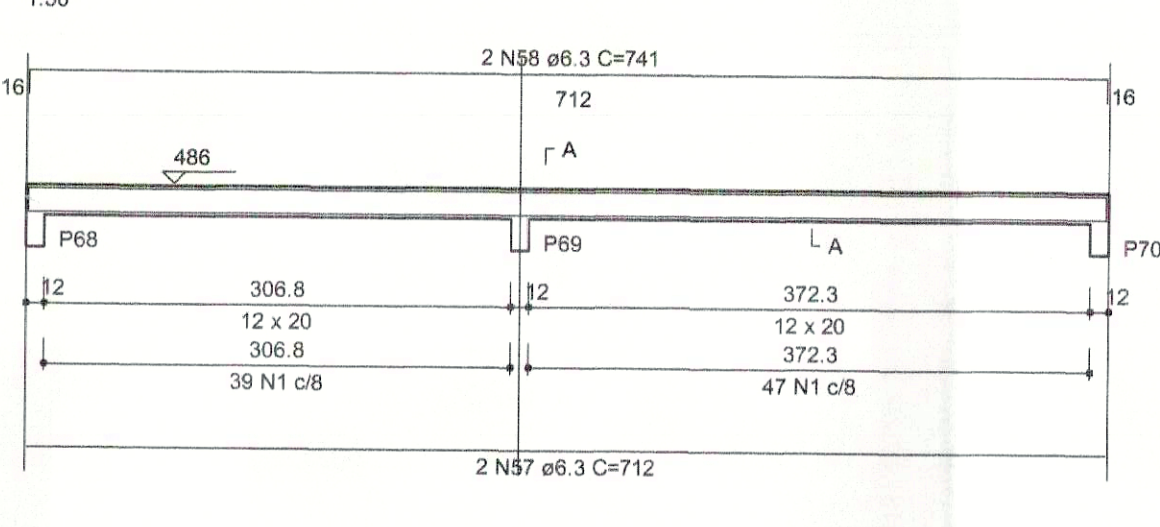
VP15



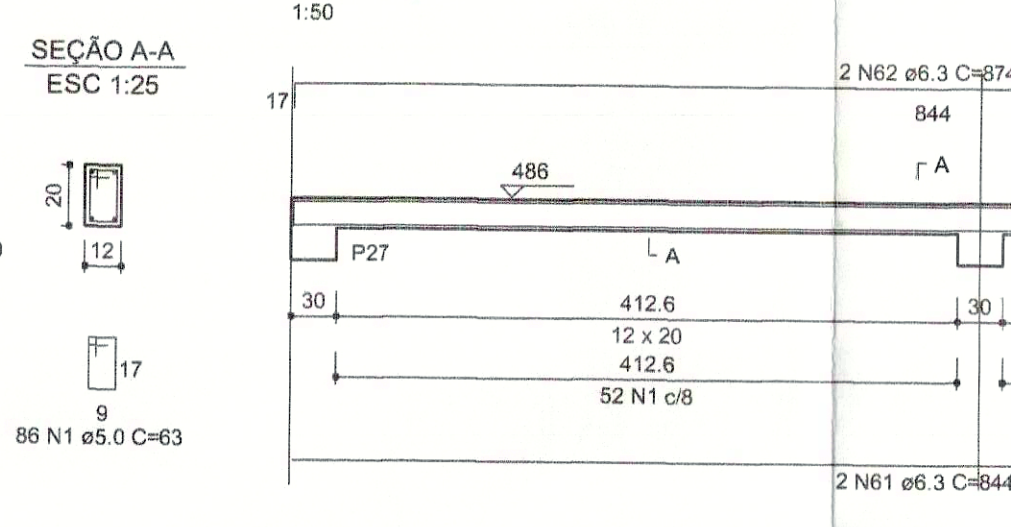
VP17



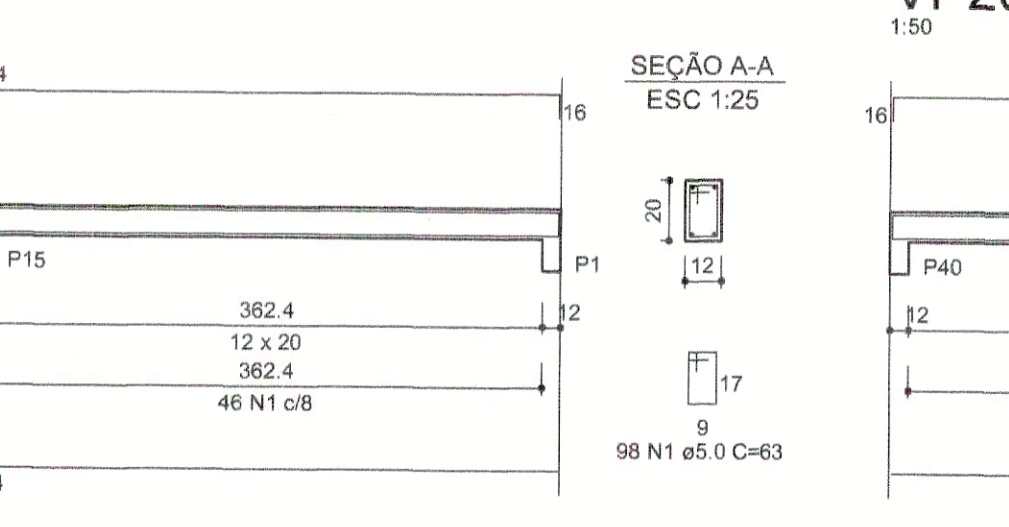
VP16



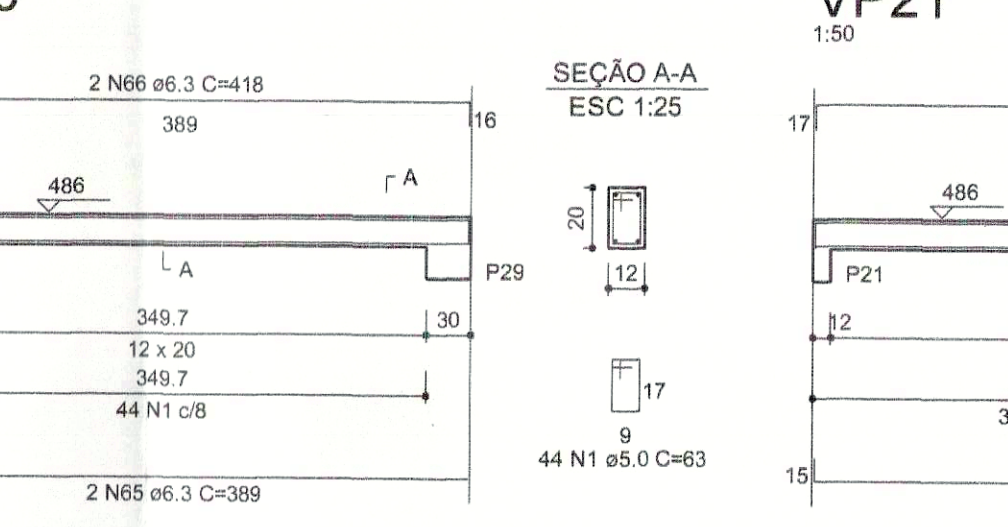
VP18



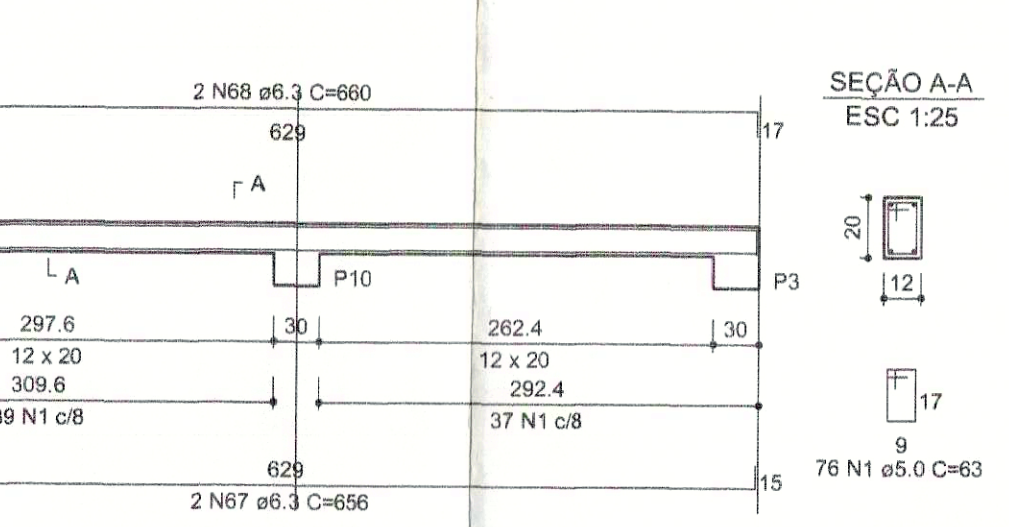
VP20



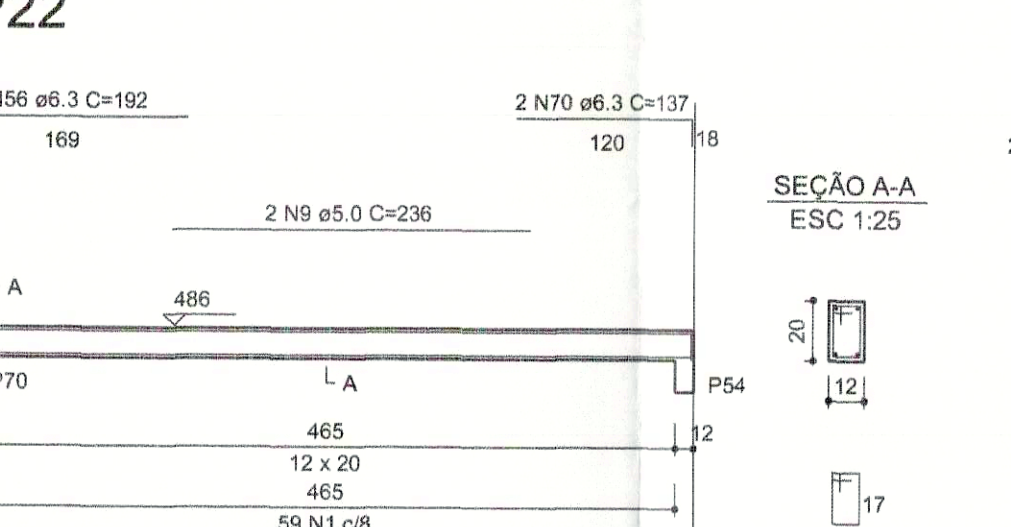
VP21



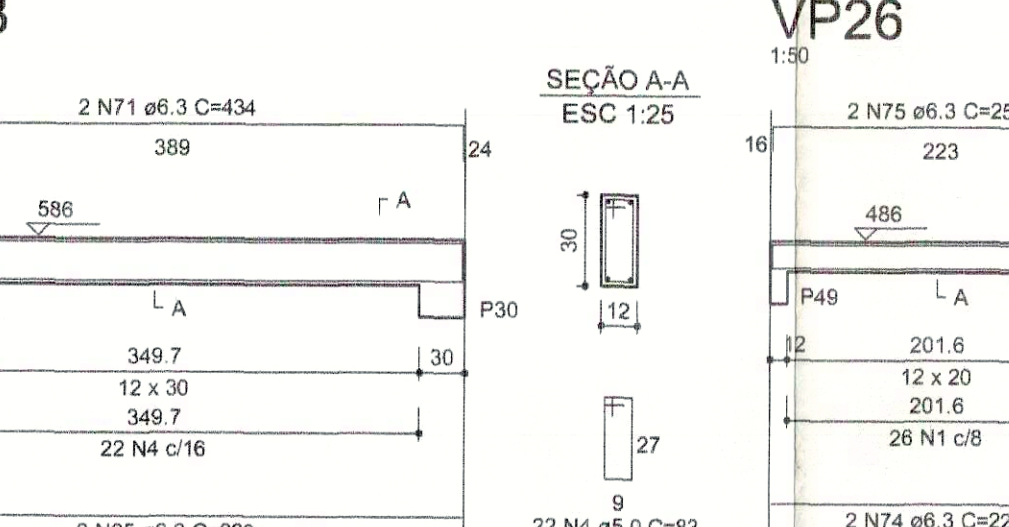
VP22



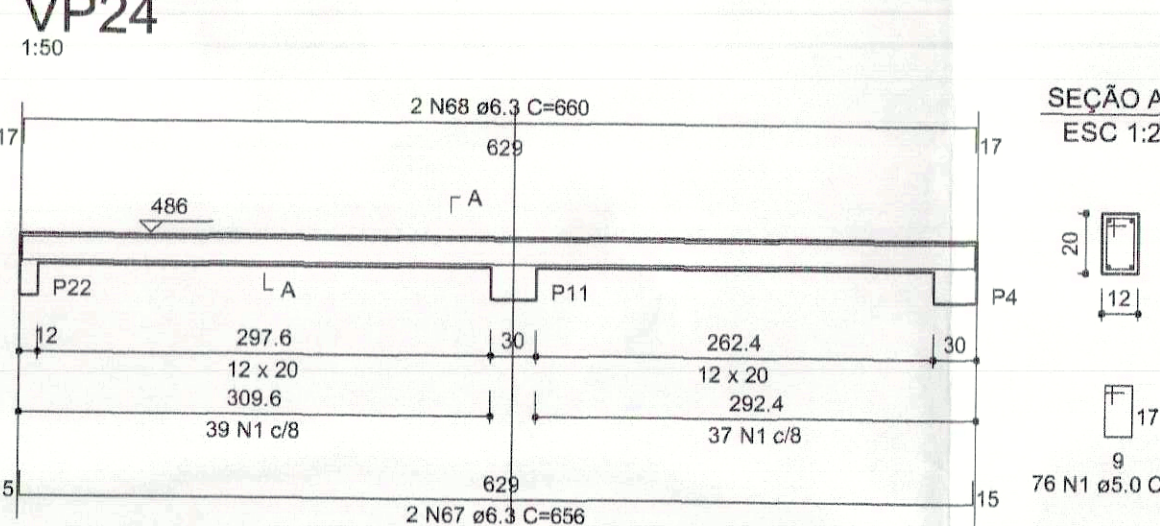
VP23



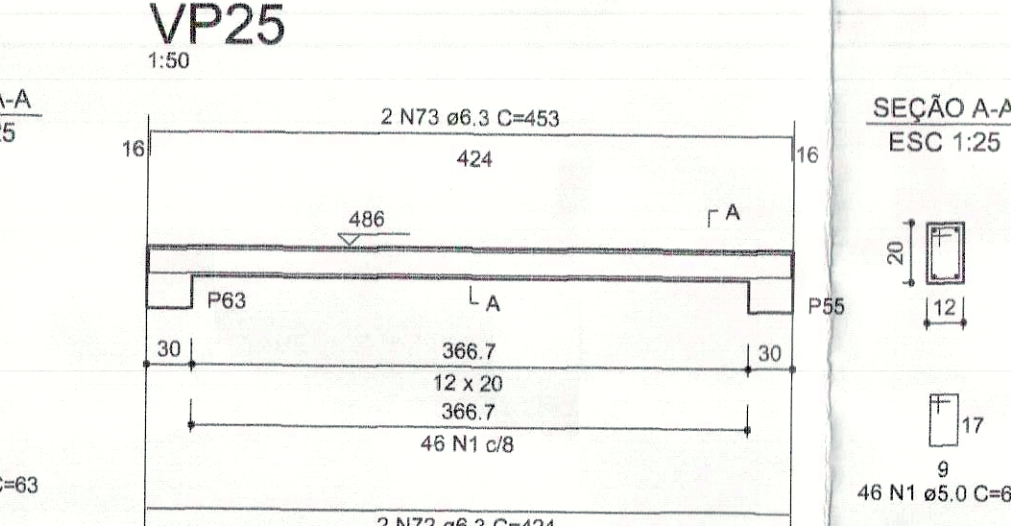
VP26



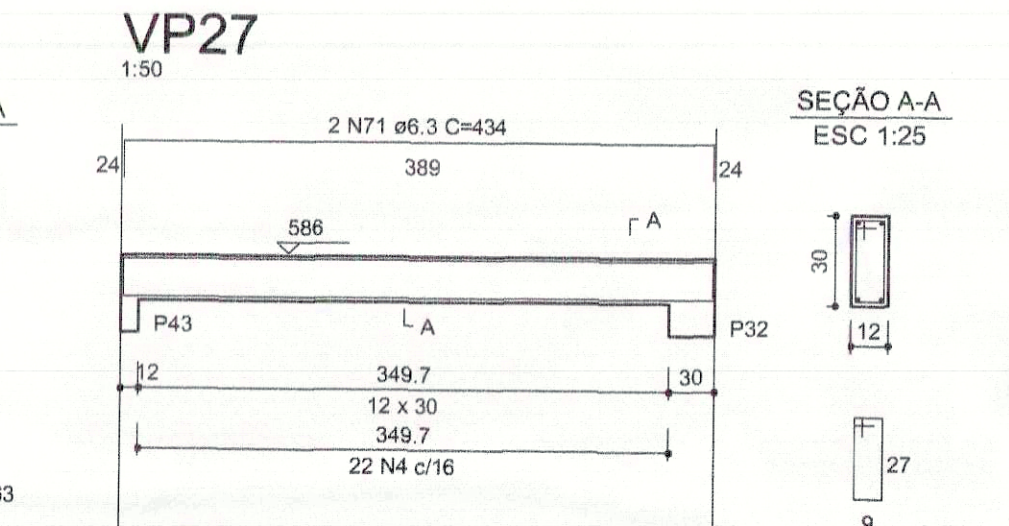
VP24



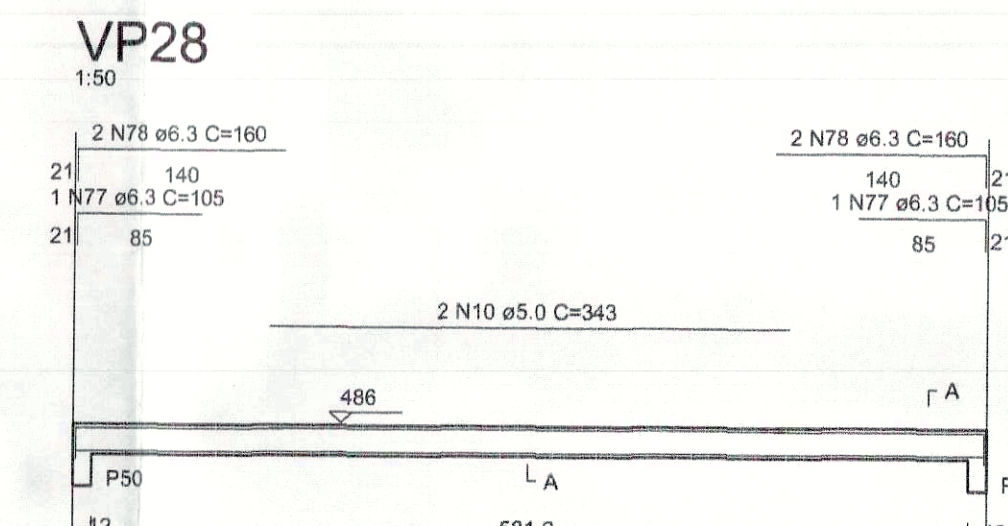
VP25



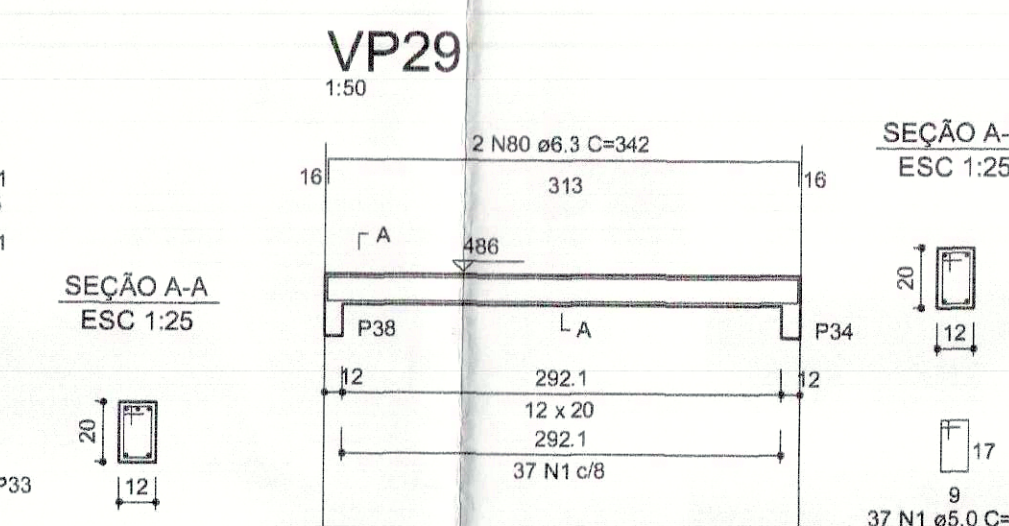
VP27



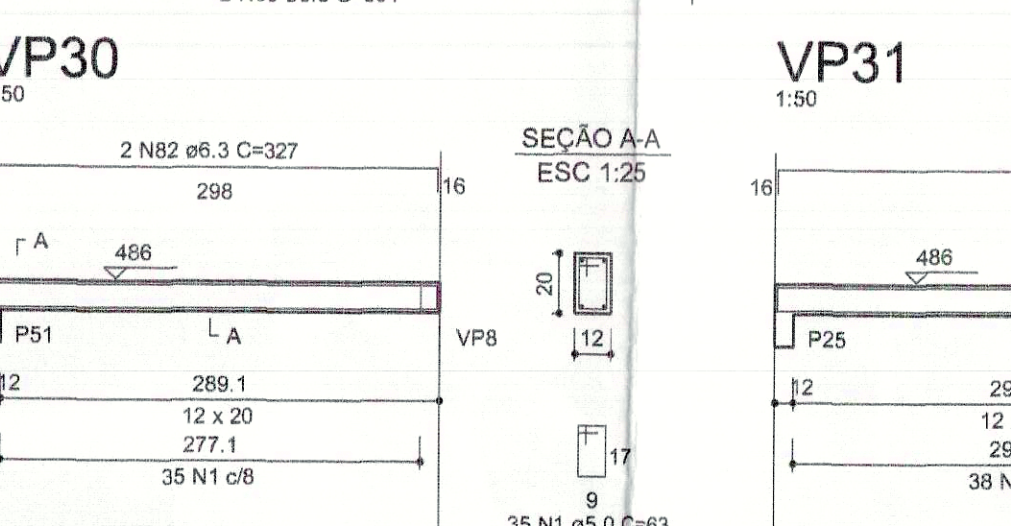
VP28



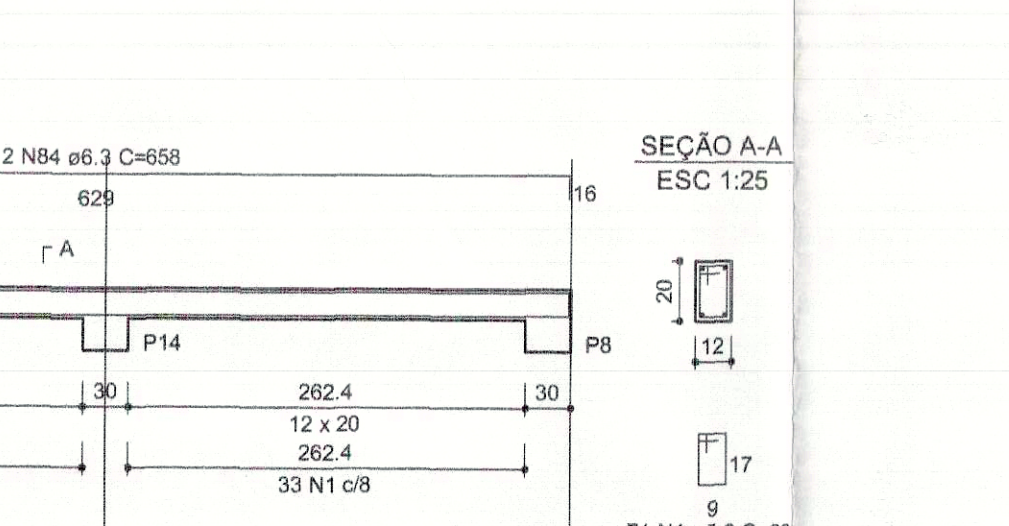
VP29



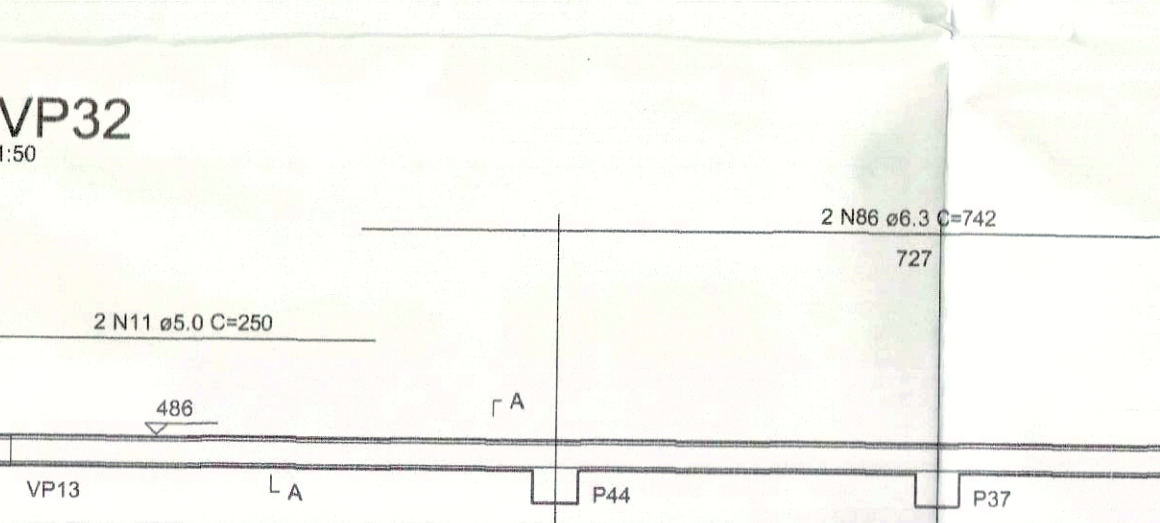
VP30



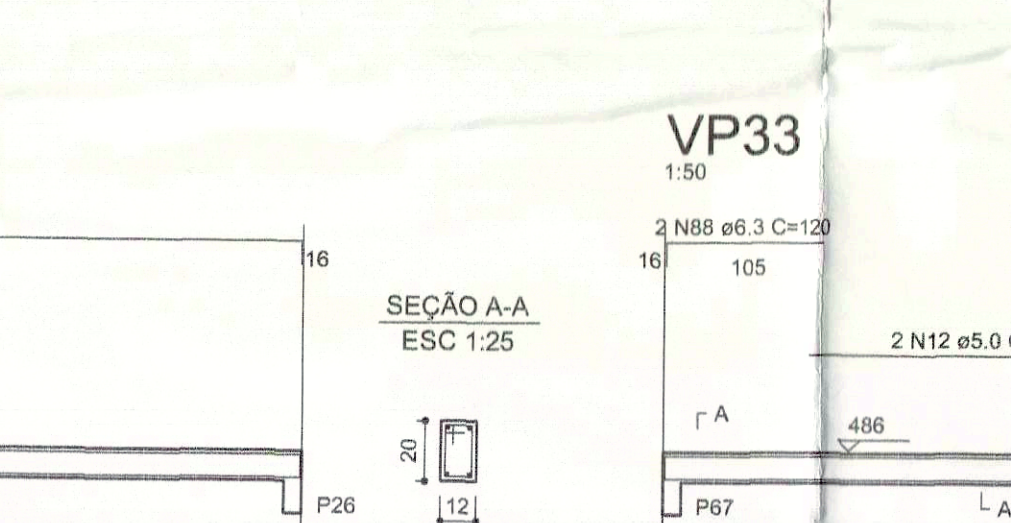
VP31



VP32



VP33



RELAÇÃO DO AÇO

VP	N	DIAM	C.TOTAL	UNID	C.TOTAL
VP1	1	5.0	2120	63	133680
VP1	2	5.0	86	2	86
VP1	3	5.0	86	2	86
VP1	4	5.0	86	2	86
VP1	5	5.0	86	2	86
VP1	6	5.0	86	2	86
VP1	7	5.0	86	2	86
VP1	8	5.0	86	2	86
VP1	9	5.0	86	2	86
VP1	10	5.0	86	2	86
VP1	11	5.0	86	2	86
VP1	12	5.0	86	2	86
VP1	13	5.0	86	2	86
VP1	14	5.0	86	2	86
VP1	15	5.0	86	2	86
VP1	16	5.0	86	2	86
VP1	17	5.0	86	2	86
VP1	18	5.0	86	2	86
VP1	19	5.0	86	2	86
VP1	20	5.0	86	2	86
VP1	21	5.0	86	2	86
VP1	22	5.0	86	2	86
VP1	23	5.0	86	2	86
VP1	24	5.0	86	2	86
VP1	25	5.0	86	2	86
VP1	26	5.0	86	2	86
VP1	27	5.0	86	2	86
VP1	28	5.0	86	2	86
VP1	29	5.0	86	2	86
VP1	30	5.0	86	2	86
VP1	31	5.0	86	2	86
VP1	32	5.0	86	2	86
VP1	33	5.0	86	2	86
VP1	34	5.0	86	2	86
VP1	35	5.0	86	2	86
VP1	36	5.0	86	2	86
VP1	37	5.0	86	2	86
VP1	38	5.0	86	2	86
VP1	39	5.0	86	2	86
VP1	40	5.0	86	2	86
VP1	41	5.0	86	2	86
VP1	42	5.0	86	2	86
VP1	43	5.0	86	2	86
VP1	44	5.0	86	2	86
VP1	45	5.0	86	2	86
VP1	46	5.0	86	2	86
VP1	47	5.0	86	2	86
VP1	48	5.0	86	2	86
VP1	49	5.0	86	2	86
VP1	50	5.0	86	2	86
VP1	51	5.0	86	2	86
VP1	52	5.0	86	2	86
VP1	53	5.0	86	2	86
VP1	54	5.0	86	2	86
VP1	55	5.0	86	2	86
VP1	56	5.0	86	2	86
VP1	57	5.0	86	2	86
VP1	58	5.0	86	2	86
VP1	59	5.0	86	2	86
VP1	60	5.0	86	2	86
VP1	61	5.0	86	2	86
VP1	62	5.0	86	2	86
VP1	63	5.0	86	2	86
VP1	64	5.0	86	2	86
VP1	65	5.0	86	2	86
VP1	66	5.0	86	2	86
VP1	67	5.0	86	2	86
VP1	68	5.0	86	2	86
VP1	69	5.0	86	2	86
VP1	70	5.0	86	2	86
VP1	71	5.0	86	2	86
VP1	72	5.0	86	2	86
VP1	73	5.0	86	2	86
VP1	74	5.0	86	2	86
VP1	75	5.0	86	2	86
VP1	76	5.0	86	2	86
VP1	77	5.0	86	2	86
VP1	78	5.0	86	2	86
VP1	79	5.0	86	2	86
VP1	80	5.0	86	2	86
VP1	81	5.0	86	2	86
VP1	82	5.0	86	2	86
VP1	83	5.0	86	2	86
VP1	84	5.0	86	2	86
VP1	85	5.0	86	2	86
VP1	86	5.0	86	2	86
VP1	87	5.0	86	2	86
VP1	88	5.0	86	2	86

RESUMO DO AÇO

AÇO	DIAM	C.TOTAL	PESO=10%
CASO	6.3	778.0	39.8
CASO	5.0	1487.1	251.9
PESO TOTAL			
CASO	206.8		
CASO	251.9		

Vol. de concreto total (C=20) = 5.04 m³
Area de forma total = 106.05 m²

PREFEITURA CREA

Palmas

PREFEITURA MUNICIPAL DE PALMAS
SECRETARIA MUNICIPAL DE SAUDE
ASSESSORIA DE ARQUITETURA

Título: PROJETO ESTRUTURAL EXECUTIVO Folha: 15/15

Proprietário: SECRETARIA MUNICIPAL DE SAUDE - SEMUS
Endereço: Qd. 103 Sul, Rua SO 07, Lote 03 - Palmas/TO

Chamada: UNIDADE DE SAUDE DA FAMILIA (MORADA DO SOL)
Endereço: MORADA DO SOL, ST2, QD. SAIA, LT. 01 PALMAS/TO

ÁREAS: PROPRIETÁRIO: **Samuel Brito Brito**
SECRETARIA MUNICIPAL DE SAUDE

TERRENO: 2.604.77m²
AUTOR DO PROJETO: **ENY CIVIL ENY MATIAS TAVARES**

ÁREA CONSTRUIDA: 495.49m²
RESPONSÁVEL TÉCNICO: **ENY CIVIL ENY MATIAS TAVARES**

Tx. de OCUPAÇÃO: 18%
FIRMA RESPONSÁVEL: **ENY CIVIL ENY MATIAS TAVARES**

Escala: INDICADA data: MARÇO/2012
Conteúdo: DETALHES DAS VIGAS DA PLATIBANDA
RELAÇÃO DO AÇO

SHP
PROENHADA LTDA
sergiomestromer@palmas.com
(83) 9404.9601